



PROVINCIA DI BRESCIA

Assessorato Assetto Territoriale, Parchi e V.I.A.

# PIANO TERRITORIALE DI COORDINAMENTO PROVINCIALE

Delibera C.P di adozione n° 41 in data 03 Novembre 2003

Delibera C.P di approvazione n° 22 in data 21 Aprile 2004

## Siti di Importanza Comunitaria e Habitat

IT2070015  
Monte Cas - Punta Corlor 2

Scala 1: 10.000

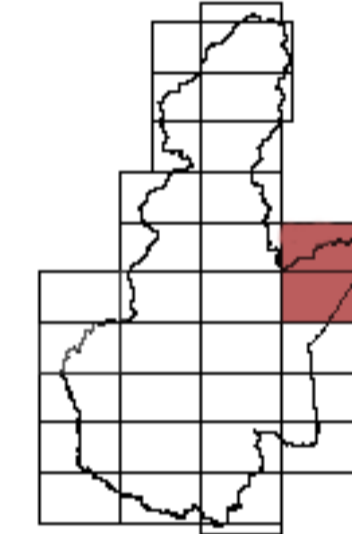
Data : Aprile 2004

Coordinatore: Umberto Ferrari

Consulenti:	Silvano Buzzi	Giorgio Rovati
	Barba Ermes	Salvadori Mauro
	Malceveschi Sergio	Emanuela Lombardi
	Ottorino Ferrara	Angelo Straolzini
	Maria Paola Montini	

Ufficio di Piano: Francesco Accerenzi, Corrado Cesaretti, Fabio Gavazzi, Anna Gozzi, Isidoro Marco Iadema, Daniela Marini, Marica Scolari, Elena Tironi, Paola Zancanato

Ufficio GIS: Dario Dominico - Angelo Olivari



## Legenda:

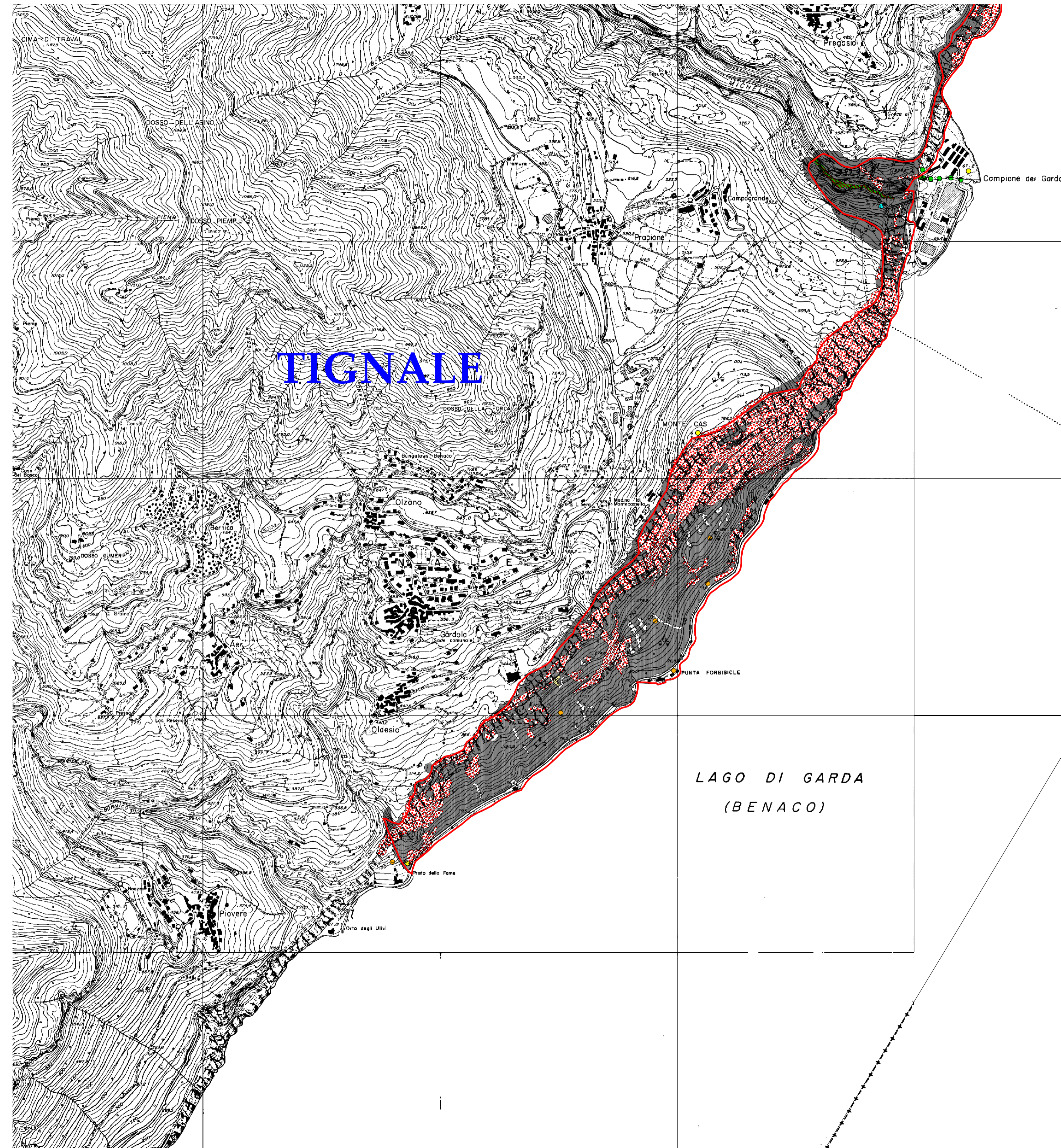
- Perimetro SIC
- Limiti amministrativi

### Habitat

- Nuove attribuzioni proposte
- 3130 Acque mesotrofiche
- 3150 Acque eutrofiche
- 3220 Vegetazione riparia alpina erbacea
- 3240 Vegetazione riparia alpina legnosa
- 3260 Vegetazione acquatica fluviale
- 3270 Vegetazione su argini melmosi
- 4060 Lande alpine boreali
- 4070 Mugheta
- 4080 Cespuglieto subartico di salici
- 5130 Cespuglieto a ginepro
- 6150 Praterie boreo-alpine silicicole
- 6170 Praterie calcicole alpine e subalpine
- 6210 Praterie termofile
- 6230 Nardeto
- 6410 Molinieto
- 6430 Megaforbieto
- 6431 Vegetazione igro-nitrofila di margine
- 6432 Alneta
- 6510 Prato magro
- 6520 Praterie montane da fieno
- 7110 Torbiera alta attiva
- 7140 Torbiera di transizione
- 7210 Palude calcarea
- 7220 Sorgente petrificante
- 7230 Torbiera bassa alcalina
- 8110 Chiaioni silicei
- 8120 Chiaioni calcarei
- 8130 Chiaioni termofili
- 8210 Rocce calcaree
- 8220 Rocce silicee
- 8230 Rocce con vegetazione pioniera termofila
- 8240 Pavimenti calcarei
- 8340 Chiacciai permanenti
- 9110 Faggeta acidofila
- 9160 Bosco di farnia e carpino
- 9180 Bosco di tiglio e acero
- 91D0 Mugheta su sfagni
- 91E0 Foresta alluvionale di ontano e frassino
- 91F0 Bosco misto ripariale a querce, olmi, frassini
- 91K0 Faggeta illirica
- 91L0 Bosco mesofilo a querce e carpino bianco
- 9410 Pecceta
- 9420 Lariceto
- 9421 Larici-cembreta

### Emergenze faunistiche

- Invertebrati
- Anfibi
- Rettili
- Uccelli
- Mammiferi



LAGO DI GARDA  
(BENACO)

LAGO DI GARDA  
(BENACO)